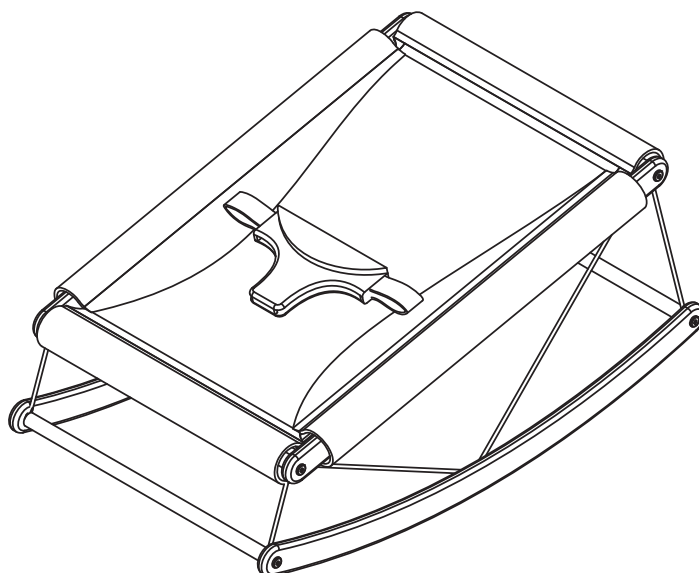


nobodinoz

BOUNCER

ASSEMBLY INSTRUCTION NOTICE DE MONTAGE INSTRUCCIONES DE MONTAJE



GGBABYBOUNSTRU
8435574918321

WARNINGS AND ASSEMBLY INSTRUCTIONS FOR THE NOBODINOZ BOUNCER

The NOBODINOZ Bouncer GGBABYBOUNSTRU meets the EN 12790:2009 and EN 71 - 3 security standards.

IMPORTANT : READ CAREFULLY AND RETAIN FOR FUTURE REFERENCE.

PLEASE MAKE SURE TO FOLLOW THE INSTRUCTIONS PROVIDED BY NOBODINOZ FOR PROPER ASSEMBLY

FAILURE TO FOLLOW THESE WARNINGS AND THE ASSEMBLY INSTRUCTIONS COULD RESULT IN SERIOUS INJURY OR DEATH

BE AWARE OF THE RISK OF OPEN FIRE and sources of strong heat, such as electric bar fires, gas fires, etc... in the near vicinity of the baby bouncer.

IMPORTANT : The baby bouncer is made in solid wood. DO NOT place the furniture in ambiances with high variation of temperature or humidity, witch may cause cracks and pose risks to the child. DO NOT use the baby bouncer if the wood has cracks or is cracked. Keep the furniture away from direct sun light. It could change the colors.

FOR CHILDREN UP TO 9KG OR WHO ARE UNABLE TO SIT UP UNAIDED



⚠ WARNING : NEVER LEAVE THE CHILD UNATTENDED.

⚠ WARNING : DO NOT use the baby bouncer once your child can sit unaided.

⚠ WARNING: it is dangerous to use this baby bouncer on an elevated surface, e.g. a table.

⚠ WARNING : This baby bouncer is not intended for prolonged periods of sleeping. This baby bouncer does not replace a cot or a bed. Should your child need to sleep, then it should be placed in a suitable cot or bed.

⚠ WARNING : ALWAYS use the restraint system

DO NOT use the baby bouncer if any part is broken, torn or missing and use only spare parts approved by the manufacturer. Contact NOBODINOZ for part replacement or to receive new assembly and safety instructions. Make sure the edges are not sharp.

All the assembly fittings must always be tightened properly and that fittings should be checked regularly and retightened as necessary. Clean with a damp cloth or sponge. DO NOT use abrasive cleaner. DO NOT use solvent, this may damage the coating of the paint. For repair, use a non-toxic finish specified for children's products.

ALWAYS FOLLOW ASSEMBLY INSTRUCTION

NOTICE DE MONTAGE ET DE SECURITE POUR LE TRANSAT NOBODINOZ

Le transat NOBODINOZ GGBABYBOUNSTRU répond aux normes EN 12790:2009 et EN 71 - 3 des standards de sécurité.

IMPORTANT : À LIRE ATTENTIVEMENT ET À CONSERVER POUR FUTURE REFERENCE.

POUR UN BON MONTAGE, RESPECTER LES INSTRUCTIONS DE MONTAGE FOURNIES PAR NOBODINOZ.

NE PAS SUIVRE CES AVERTISSEMENTS OU LES INSTRUCTIONS DE MONTAGE PEUT PROVOQUER DES BLESSURES GRAVES OU LA MORT.

SOYEZ CONSCIENT DU RISQUE DE FEU ET DES SOURCES DE CHALEUR, comme radiateur électrique, radiateur à gaz, etc...dans les environs du transat bébé.

IMPORTANT : Le transat bébé est réalisé en bois massif. **NE PAS** placer le transat bébé dans un endroit à fortes variations de températures ou d'humidité ce qui peut provoquer des fissures et créer des risques pour l'enfant. **NE PAS** utiliser le transat bébé si il est fissuré ou si le bois présente des fissures. Ne pas exposer le transat bébé au soleil direct, cela pourrait altérer la finition et les couleurs.

POUR UN ENFANT DE 9KG MAXIMUM OU INCAPABLE DE SE TENIR ASSIS SEUL



⚠ ATTENTION: NE PAS LAISSER L'ENFANT SANS SURVEILLANCE.

⚠ ATTENTION : NE jamais laisser un enfant sans surveillance.

⚠ ATTENTION: il est dangereux de poser le transat sur une surface élevée, comme une table par exemple.

⚠ ATTENTION : Le transat n'est pas prévu pour de longues périodes de sommeil. Ce transat ne remplace pas un lit bebe. Si votre enfant a besoin de dormir, placer le dans un lit approprié.

⚠ ATTENTION : Veiller à toujours utiliser le hamais.

NE PAS utiliser le transat bébé si une ou des parties sont endommagées, cassées ou manquantes, et utiliser uniquement des pièces approuvées par le constructeur. Contacter NOBODINOZ pour le remplacement ou pour recevoir une nouvelle notice de montage et de sécurité. Assurez vous que toutes les arêtes soient douces.

Toutes les vis d'assemblage doivent être montées et serrées correctement. Elles doivent aussi être contrôlées régulièrement et resserrées si nécessaire. Nettoyer avec un chiffon doux ou avec une éponge humide. **NE PAS** utiliser de produits au matériaux abrasifs. **NE PAS** utiliser de solvant, cela pourrait endommager la finition. Pour réparation, utiliser uniquement des produits non toxiques spécifiques pour enfants.

TOUJOURS SUIVRE ATTENTIVEMENT LA NOTICE DE MONTAGE ET DE SECURITE

ADVERTENCIA E INSTRUCCIONES DE LA HAMACA

NOBODINOZ

La hamaca NOBODINOZ GGBABYBOUNSTRU cumple las Normas sobre seguridad EN 12790:2009 y EN 71 - 3.

¡IMPORTANTE!: LEER DETENIDAMENTE Y MANTENERLAS PARA FUTURAS CONSULTAS.

PARA UN MONTAJE CORRECTO, ASEGURESE DE SEGUIR LAS INSTRUCCIONES PROPORCIONADAS POR NOBODINOZ

EXISTE RIESGO DE GRAVES LESIONES O DE MUERTE SI NO SE SIGUEN LAS SIGUIENTES ADVERTENCIAS E INSTRUCCIONES DE MONTAJE

TENGA EN CUENTA EL RIESGO DE INCENDIO y las fuentes de calor intenso, como de fuego eléctrico o de gas, etc... que puedan haber cerca de la hamaca para bebé.

IMPORTANTE: La hamaca para bebé está fabricada de madera sólida. NO coloque la hamaca para bebé en ambientes con grandes variaciones de temperatura o de humedad, ya que podrían formarse grietas y generar riesgos para el infante. NO utilice hamaca para bebé si la madera se ha rajado o presenta grietas.

Mantenga la hamaca para bebé alejada de la luz directa del sol, ya que podría dañar los colores de la misma.

PARA NIÑOS DE 9KG MÁXIMO O INCAPACES DE SENTARSE SOLOS



ADVERTENCIA! NO DEJAR NUNCA AL NIÑO SIN VIGILANCIA.

ADVERTENCIA: NO usar la hamaca cuando su hijo pueda sentarse por sí solo.

ADVERTENCIA: Es peligroso utilizar la hamaca sobre una superficie elevada, por ejemplo una mesa.

ADVERTENCIA: Esta hamaca no está diseñada para dormir durante periodos prolongados. Esta hamaca para bebé no reemplaza una cuna ni una cama. Si el niño necesita dormir, colóquelo en una cama adecuada.

ADVERTENCIA: Utilizar siempre el sistema de retención.

NO utilice la hamaca para bebé si presenta alguna pieza rota, torcida o ausente. Utilice únicamente piezas de repuesto aprobadas por el fabricante. Póngase en contacto con NOBODINOZ para obtener piezas de repuesto o nuevas instrucciones de montaje o de seguridad. Asegúrese de que no haya bordes afilados.

Todos los tornillos deben estar correctamente montados y apretados. También deben verificarse regularmente y apretarse si es necesario. Limpiar con un paño suave o una esponja húmeda. NO use materiales abrasivos. NO use solventes, esto podría dañar el acabado. Para la reparación, use solo productos no tóxicos específicos para niños.

SIEMPRE SIGA LAS INSTRUCCIONES DE MONTAJE Y SEGURIDAD CUIDADOSAMENTE

BOUNCER

ASSEMBLY INSTRUCTION NOTICE DE MONTAGE INSTRUCCIONES DE MONTAJE

BOX 1 CARTON 1 BULTO 1

1x



NAITRP01

2x



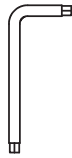
NVTP620

8x



NVTP635

1x

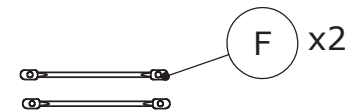
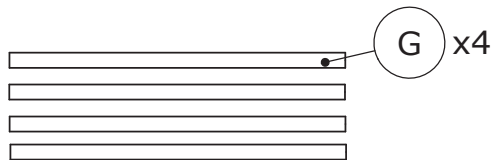
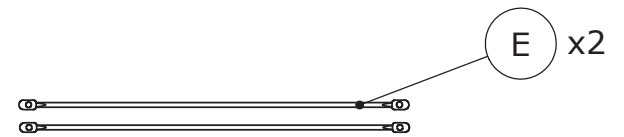
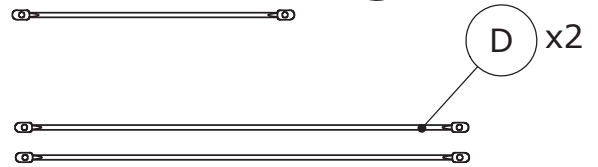
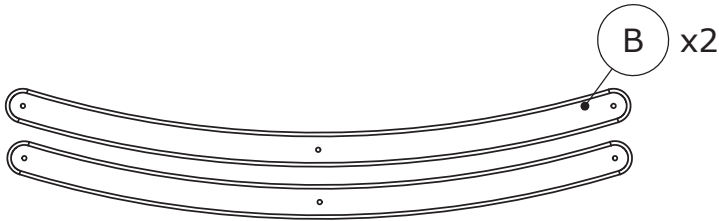
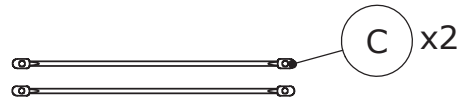
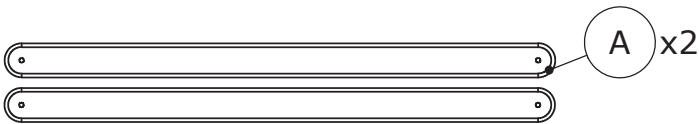


NCLEM701

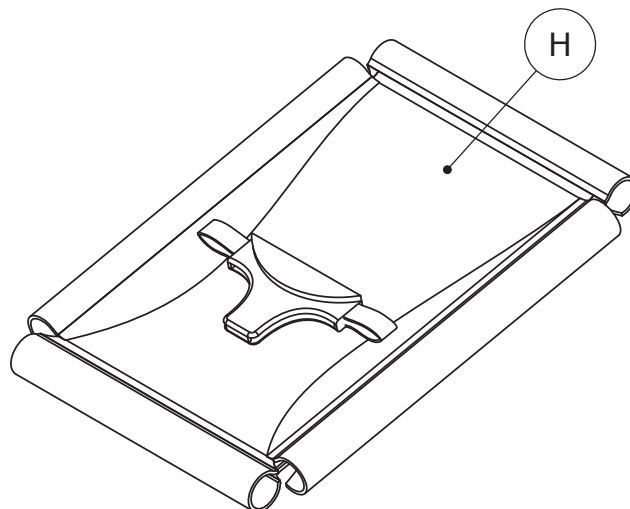
10x



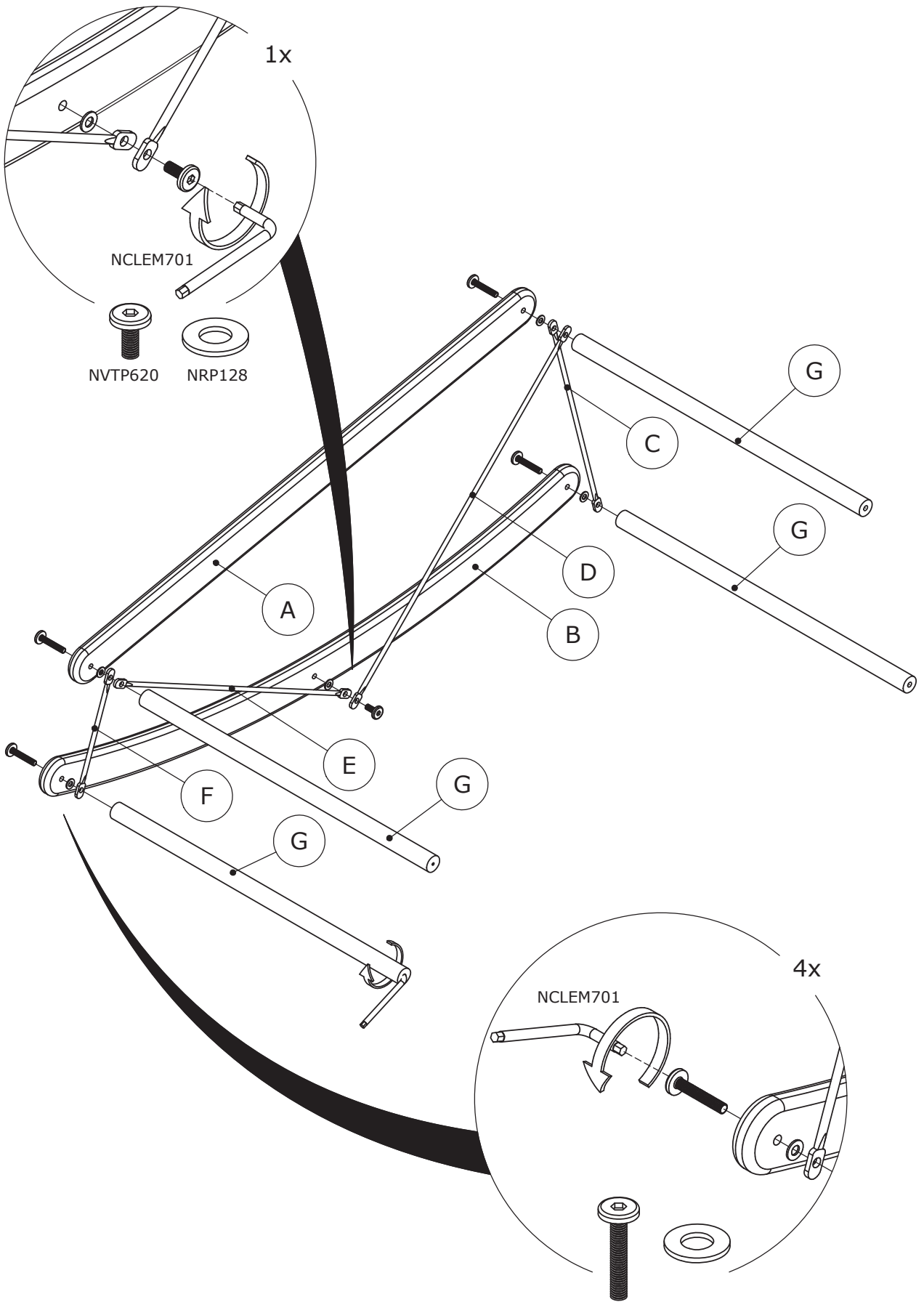
NRP128



BOX 2 CARTON 2 BULTO 2

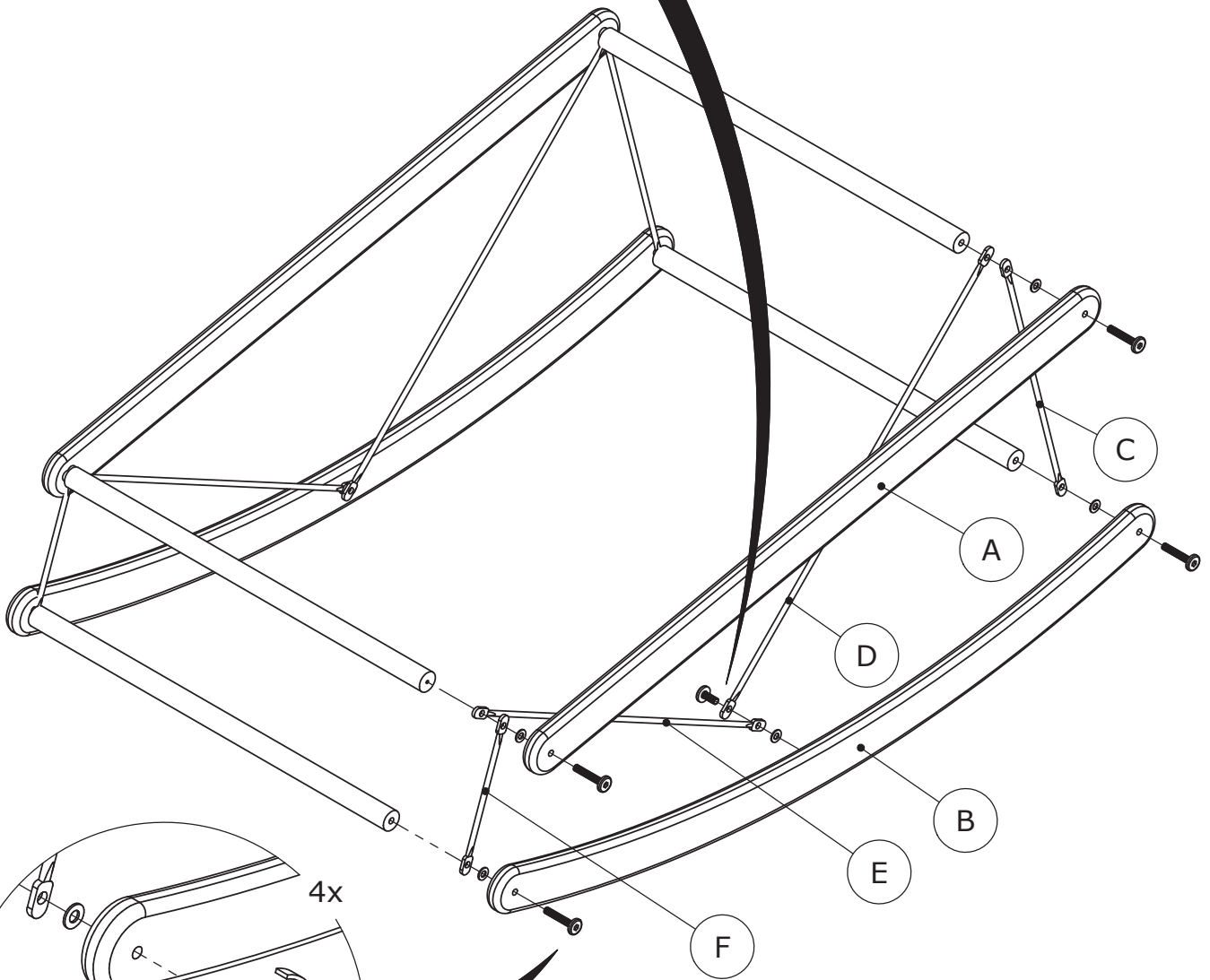
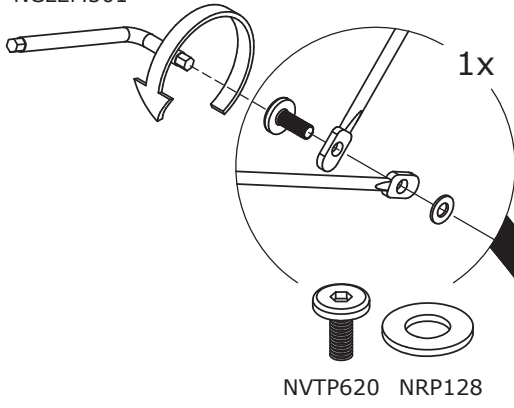


1



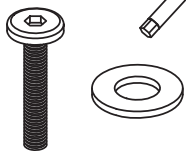
2

NCLEM501



4x

NCLEM701



NVTP635 NRP128

